

compagnie
HAUTE TENSION

présente

Scène de couples chez Feydeau



Mise en scène de Martine Fontanille
Avec François Delime et Marie-Claire Vilard



Nous remercions également le Collège Albert Camus pour son soutien.



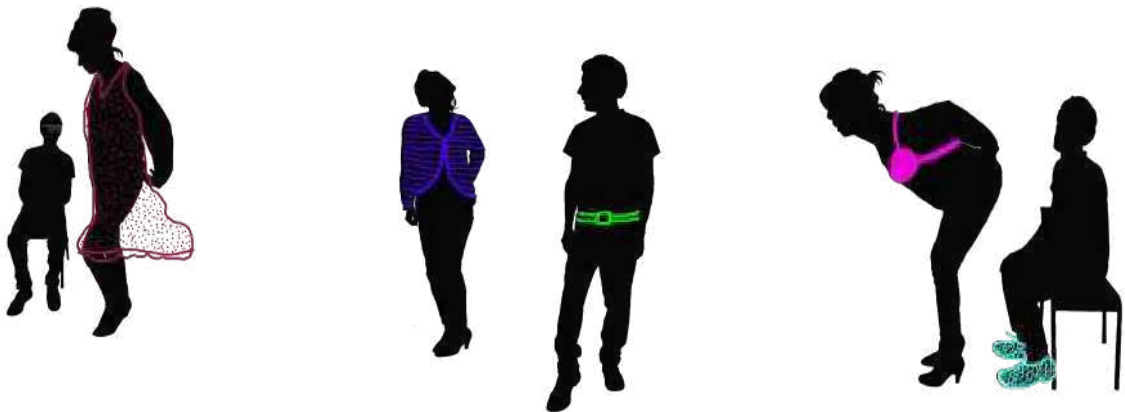
Scène de couples chez Feydeau est une pièce à plusieurs dimensions qui peut se jouer dans la rue, dans des petits espaces ou sur une scène.

Après avoir mis au jour le sérieux sous le rire chez Feydeau, nous redécouvrons aujourd'hui le rire sous le sérieux.

Adaptation et mise en scène : Martine Fontanille
Interprétations : Marie-Claire Vilard & François Delime
Costumes : Annick Baudelin
Éclairage : Vincent Dubois
Son : François Vivier



Ancrage de la pièce



Scène de couples chez Feydeau est une joyeuse course à travers quatre pièces de l'auteur :

- N'te promène donc pas toute nue
- Léonie est en avance
- Les fiancés en herbe
- Le dindon

Une femme, Clarisse se fait piquer par une guêpe à la fesse. Son mari, Ventroux, refuse de lui enlever le dard.

Clarisse est le fil conducteur. Elle va de chemin en chemin trouver quelqu'un pour la «sauver». Entre temps, nous rencontrons Léonie enceinte de Toudoux. Le couple forme un duo tel "une bête à deux dos" marchant de long en large dans la pièce pour faire passer les douleurs de Madame mais « essoufflant Monsieur ». Rires et quiproquos sont au rendez-vous. Enfin Maggy Anglaise retrouve son amant, marié, Vatin, qui n'est pas très enclin à renouer avec elle...

Les scènes peuvent être autonomes et sécables selon le besoin scénique ou déambulatoire. Ce spectacle offre plusieurs possibilités de formats : des scénettes de 10 mn, une scène entière jouée, ou le mélange espiègle de scènes des 4 textes.

L'auteur

Georges Feydeau était le contemporain de Jean-Martin Charcot et de Sigmund Freud. Il était un observateur sans concession de l'Humain. Il transcrivait, mettait en musique et s'amusait avec les mots et les maux de l'époque.



Deux acteurs pour 8 rôles

Deux comédiens (un homme et une femme) jouent tous les couples, de l'enfance à l'âge adulte (amis, amants, mariés...).

Ils tourbillonnent, explosent de lapsus, se détestent, s'invectivent, essaient de s'aimer, apprennent l'autre, se méprennent, ont du mal à s'entendre et quelle écoute !...



François Delime & Marie-Claire Vilard

François Delime - Comédien

François Delime est comédien, clown, crieur. Il se forme, dès 18 ans, directement sur le terrain avec les artistes et compagnies locales. Dès 2001, il fonde la Compagnie Autour de Peter avec laquelle il développe des spectacles tout terrain entremêlant théâtre et musique (chant), tragédie et comédie.

En parallèle, il continue sa formation d'acteur lors de stages plus ciblés autour de la mécanique du rire (Formation au Centre National des Arts du Cirque, encadré par P-A Sagel, N. Taylor, M. Dupé, J. Houben, P. Doussin et C. Lucas), du burlesque (auprès de N. Aboudarham) et du clown (auprès des clowns du Licedei, P. Mansurov, E. Blouet, V. Rybakov, C. Paga). Son jeu est instinctif, physique, lecoquien, clownesque. François se plaît à mettre en avant l'aspect comique et absurde des personnages qu'il interprète (*clown*,

burlesque, grotesque, bouffons...) en s'appuyant sur le besoin de dignité, de reconnaissance, et d'existence de chaque être humain ! Le clown comme un état d'être, une philosophie de vie, un émerveillement permanent.

Tout au long de son parcours, il initie de nombreux projets collectifs : organisation d'événements et de festivals, mise en place de lieux culturels, échanges internationaux (Slovénie, Serbie, Italie, Colombie, Laos, Nouvelle-Calédonie, Madagascar...)

Avec la volonté de rendre le spectacle accessible à tous, il privilégie les espaces de jeu et de représentation ouvert à tous : balades dans la nature, dans les quartiers, les places publiques, chez l'habitant, en intime, au milieu de la rue, des marchés, dans la brousse, et même sur bateau... Il aime particulièrement le rapport direct avec le public, avec souvent un espace scénique qui se réduit à l'empreinte de ses pieds.

Au fil des années, François est devenu un artisan du spectacle (écriture, mise en scène, jeu, organisation d'événement et direction de compagnie). Il travaille à l'heure actuelle avec La Cie Autour de Peter, la Cie CRAAC, la Cie Haute Tension, la scoop Atemporelle, la Cie Terre sauvage.

Marie-Claire Vilard - Comédienne

Après le Conservatoire National d'Art Dramatique de Strasbourg et une Licence de théâtre de l'Université de Paris VIII, elle travaille principalement en région Nouvelle Aquitaine, mais de nombreuses expériences l'ont conduites en Algérie, au Maroc, au Québec,...

Elle a joué au théâtre de nombreux auteurs contemporains et classiques (Racine, Molière, Feydeau, Eugène Durif, Daniel Keene, Sylvaine Zaborowski, José Ramon Fernandez, Jean-Paul Quéinnec, Noëlle Renaude,...) sous la direction, notamment, de Martine Fontanille (Cie Haute Tension), Claudie Landy (L'Horizon), Sylvaine Zaborowski (Cie Les Mots d'Images).

En 2019, elle crée une nouvelle compagnie, *La Terre qui Penche*, ouverte à la poésie et tout public.

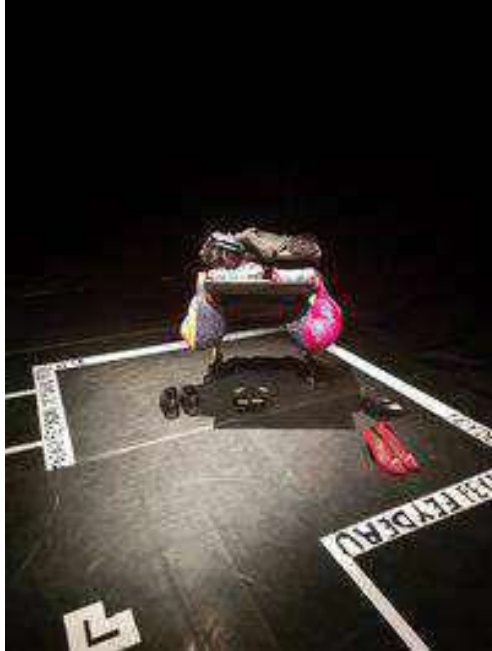
Elle intervient fréquemment comme lectrice pour les médiathèques et pour l'association Café Blanc.

Elle est également formatrice dans le cadre d'ateliers auprès de la Maison des Adolescents, collèges, lycées.

Elle crée en 2013 la compagnie *Coquelilune*, à destination du jeune public et adapte plusieurs textes pour les tout-petits : M'toto, La Saga des Petits Radis, Rêve de Plume, en collaboration avec Robert Thébaut et Florence Vilard.

Durée de la pièce : 55 minutes

Architecture de mise en scène



Comme l'est l'inconscient, cette création est dynamique et rapide. Respectueuse de la rythmique des pièces de Feydeau.

La pièce s'amuse avec le côté précurseur de Georges Feydeau sur l'inconscient et ses manifestations : actes manqués, lapsus, mouvement contradictoire entre parole et geste, malentendus, jeux verbaux... De ce rythme, les pensées inconscientes pourront surgir dans le conscient et nous faire rire.

"Selon Violaine Heyraud (Maitre de conférence à Paris 3), Feydeau pousse le genre du vaudeville à son paroxysme. Il use et abuse du procédé littéraire de la répétition, au point que le vaudeville, remis en fonctionnement, court vers son dysfonctionnement,

et implose, comme une machine en bout de course, que l'on aurait poussé trop à fond. "

C'est bien le sens des interprétations récentes de Feydeau : il y a quelque chose qui se cache derrière le rire de Feydeau. Mais après avoir mis au jour le sérieux sous le rire chez Feydeau, nous redécouvrons aujourd'hui le rire sous le sérieux.

Mise en scène



Le décor unique est une chaise qui par son emplacement structure l'espace. Le déplacement de celle-ci est le repère du changement de lieu, et par conséquent, l'indication de l'endroit où nous nous retrouvons.

Les costumes sont les points les plus « théâtraux » de la création avec leurs leures, artifices et trucages. Ils permettent des changements de personnage virevoltants et aident le spectateur à se repérer, mais ne le laissent pas reprendre son souffle. Il peut ainsi se laisser entraîner dans le tourbillon des vies de couples de Feydeau.

Ces costumes sont contemporains et transposent les mots de Feydeau du 19ème siècle au 21ème siècle. Il y a non seulement changements de personnages et même quelquefois changement de genre pour l'acteur.

Martine Fontanille - Metteure en scène



Metteure en scène de la compagnie Haute Tension, Martine Fontanille a travaillé tout d'abord comme comédienne notamment dans le spectacle *Les Contes Érotiques Arabes* du XIV^e siècle présenté près de 1200 fois, puis en tant que metteur en scène et pendant quatorze ans au Théâtre Par Le Bas de Nanterre.

Elle a tout d'abord axé ses mises en scène sur la rencontre entre la danse et le théâtre : le mouvement peut-il être révélateur d'un « sous »-texte ? Elle choisit de diriger des comédiens pour leur maladresse d'être humain et ce tremblement du geste d'où sort une émotion toute particulière. En avançant dans cette recherche, un thème majeur a surgi : le rapport à l'inconscient et l'intime, des gestes moins dansés, plus en rapport avec le quotidien du mouvement. Le burlesque devient un des axes majeurs du sous-texte à partir du spectacle *Noir ou Blanc*.

Les créations de Haute Tension Mises en scène de Martine Fontanille

HÔTEL PROBLEMSKI de Dimitri Verhulst (2021)

QUOI DE NEUF, DOLTO ? de Françoise Dolto (2017)

LA TRAVERSÉE D'ANDROMAQUE de et d'après Racine (2016)

CONTES ÉROTIQUES ARABES DU 14^{ÈME} SIÈCLE (1988 et 2014) Mise en scène Jean-Luc Borg et Martine Fontanille

ENFANTS, ENFANTS ! C'EST L'OGRE QUI LES APPELLE ! De Sylvaine Zaborowski (2013)

L'AVARE d'après Molière (2011-2012)

NOIR OU BLANC d'après les contes de Grimm et d'anonymes (2008)

LA FEMME JUIVE de Bertolt Brecht (2007)

MAIS OU VOLE-T-ELLE ?

Spectacle déambulatoire autour de *la lettre volée* d'Edgar Allan Poe et de *Contes* de Grimm et d'anonymes (2005-2006)

UN MONSTRE PEUT EN CACHER UN AUTRE

Spectacle en deux actes : *La Femme Juive* de B. Brecht et *Avant-garde* de Marieluise Fleisser (2003-2004)

LA RONDE D'AMOUR d'après Arthur Schnitzler (2001-2004)

LES NUITS DU CRIME (1999)

LA FIÈVRE DANS DES YEUX D'ENFANT de Assia Djebar (1999)

NOSFERATU, PRINCE DE LA NUIT d'après Murnau et Bram Stoker (1998)

RÊVE DE FEYDEAU (1997)

Avec le théâtre Par le Bas

RAVISSEMENT (1992-93)

LA FAMILLE SCHROFFENSTEIN de Kleist (1991)

BING de Samuel Beckett (1989)

CASSIDY'S GIRL de David Goodis (1987)



Fiche technique

Les conditions techniques, matérielles et les conditions d'accueil sont entièrement adaptables aux lieux de représentations. Pour tout renseignement, nous contacter, SVP.

Scène de couples chez Feydeau

CONTACT TECHNIQUE

Régie générale et lumière Vincent Dubois 06 82 97 82 05 / dub.vinz@gmail.com
Régie son François Vivier 06 63 11 50 25 / francois.vivier@aliceadsl.fr

PERSONNEL ET CIE

1 Metteure en scène, 1 Comédien, 1 Comédienne, 2 Régisseurs

SPECTACLE

Le spectacle est d'une durée de 55 minutes.

CONDITIONS D'ACCUEIL ET IMPERATIFS

La compagnie doit être accueillie par du personnel connaissant parfaitement les lieux ainsi que les équipements scéniques.

Un Régisseur son et un Régisseur lumière seront présents pour le montage, les réglages, la représentation, et le démontage.

Dans un souci de gain de temps, nous souhaiterions recevoir une fiche technique comprenant la liste de votre matériel, un plan vue de dessus, et vue de coupe.

Sur ce plan figureront les dimensions, les cotes, et les perches.

Il est demandé que le matériel lumière soit monté selon le plan de feu annexe et que le système son soit prêt à l'emploi à notre arrivée.

L'organisateur mettra à disposition de la compagnie 2 loges fermant à clé, chauffées, équipées de miroirs, de sanitaires + quelques grignotages (fruits, gâteaux, café, thé), plusieurs bouteilles d'eau et des jus de fruits.

L'organisateur prendra en charge les repas durant le temps de l'accueil. ATTENTION NOUS AVONS UNE VEGÉTARIENNE PARMI NOUS !

DIMENSIONS AIRE DE JEU

Ouverture :

8m

Profondeur :

6,5m

Hauteur

sous perche

: 5 m

Coulisses cour et jardin : 1m

ESPACE SCENIQUE

La scène doit être équipée d'un rideau de fond de scène, de pendrillons ainsi que de frises en velours noir, les pendrillons seront implantés à l'Allemande.

Pour le sol: tapis de danse noir

Prévoir un éclairage de service en coulisse, et un éclairage de la salle.

Celui-ci sera commandé de la régie.

MATERIEL A FOURNIR

- 13 PC 1000W lentille claire, équipés de leurs crochets, PF et chaînes de sécurité
- 2 Cycloïdes 1000W ADB ou Robert Juliat
- 6 PAR AR64 1000W équipés en CP62 ou 61 en fonction des lieux, PF et chaînes de sécurité
- 2 découpes 614SX 1000W Robert Julia
- 24 circuits numériques de marque identique de 2kw
- 1 éclairage graduable de la salle

FOURNI PAR LA CIE

- 24 PAR 36 F1
- 1 interface Enttec ode

DECOR

- 2 chaises
- 1 petite table

SON

Le système son dans son ensemble nécessitera une alimentation électrique indépendante de la lumière.

DIFFUSIONS:

- 2 enceintes stéréo (type PS10 ou équivalent) au lointain
- 2 enceintes stéréo (type PS15 ou équivalent) avec pieds à crémaillère montant à 2 mètres à la face
- 1 table régie en salle en limite de jauge
- 1 console

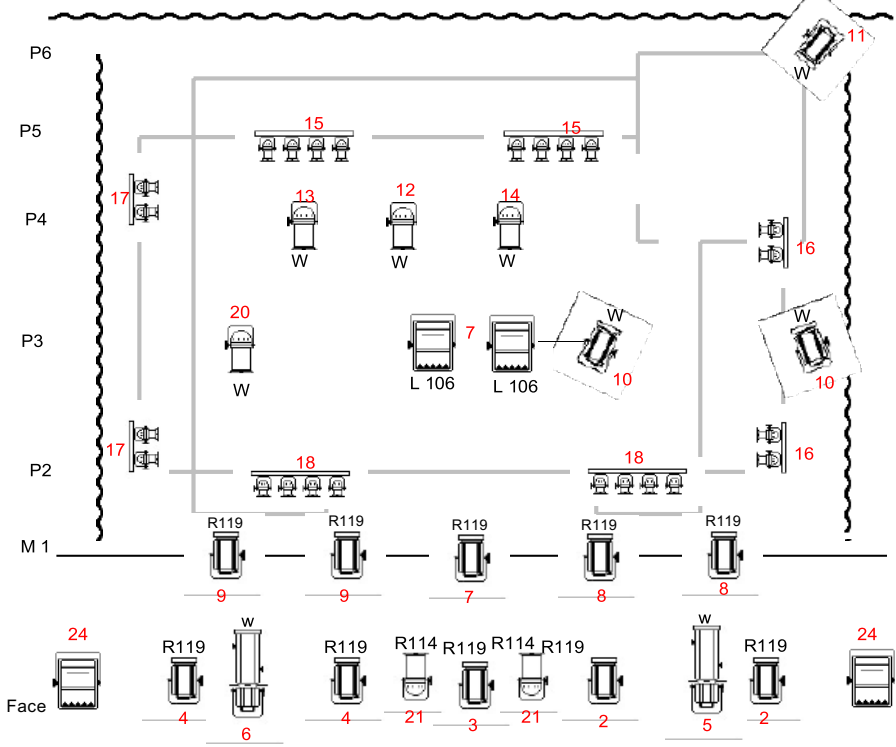
PLANNING

Ce planning tient compte d'un pré montage effectué par vos soins et en conformité avec l'adaptation que nous vous fournirons.

À adapter selon les conditions du théâtre

9h-13h	Montage lumière, réglages, installation plateau
13h-14h	Repas
14h-18h	Conduite et répétition
20h30 - 21h30	Représentation
22h- 0h00	Démontage, chargement

Feydeau : vue de dessus
:1/50



La presse parle de

Scène de couples chez Feydeau



De Georges Feydeau
Mise en scène de Martine Fontanille
Avec Marie-Claire Vilard et François Delime



Vous êtes ici : Accueil > Solidarité > De nouveaux horizons > Initiation au théâtre pour les jeunes travailleurs

Initiation au théâtre pour les jeunes travailleurs

Présentée par **Paola Authier**

DE NOUVEAUX HORIZONS | MARDI 23 JANVIER À 12H05 | DURÉE ÉMISSION : 25 MIN



© Cie Haute Tension

Initier les jeunes travailleurs au jeu théâtral mais aussi les habitants du quartier : un projet ambitieux pour la Cie Haute-Tension et Horizon Habitat Jeunes



0:00

23:17



INTÉGRER À MON SITE

PARTAGER

Entre la Cie Haute-Tension et Horizon Habitat Jeunes, Feydeau crée du lien dans le quartier de Villeneuve les Salines Corentin et Mathias, l'un ancien résident à Horizon Habitat Jeunes et l'autre arrivé au courant de l'été, et Emma, en service civique, chargée des projets culturels du centre de Villeneuve Les Salines, se sont lancés dans le projet théâtre, proposé par la Compagnie Haute Tension de La Rochelle. En résidence dans les locaux d'Horizon Habitat Jeunes, les acteurs de la compagnie initient non seulement les jeunes travailleurs au jeu théâtral mais aussi les habitants du quartier. Un peu intimidé par le micro, ces trois jeunes adultes nous parlent de cette expérience : La découverte de l'actualité de Feydeau dans sa vision du couple, les coulisse d'un spectacle entre la confection des costumes et des décors, le jeu. Mais surtout cet apport culturel dont ils remercient l'Association Horizon Habitat Jeunes et la Compagnie Haute tension : « Lorsqu'on est jeunes travailleurs c'est rare d'être accompagnés dans les découvertes culturelles ». Voici enfin la photo – prise par François Vivier – des comédiens professionnels investis dans le projet Feydeau (Marie-Claire Vilard et François Delime). Lequel projet est actuellement proposé dans le quartier rochelais de Villeneuve-les-Salines (depuis novembre 2017 et jusqu'en mars 2018), en collaboration avec plusieurs partenaires locaux dont la résidence Horizon Habitat Jeunes (fortement impliquée)... Ces comédiens

Nous utilisons des cookies pour vous garantir la meilleure expérience sur notre site. Si vous continuez à utiliser ce dernier, nous considérerons que vous acceptez l'utilisation des cookies.

Fermer



Préparer par un comité de professionnels. C'est Villeneuve qui accueillera les dates de spectacle - en à la résidence Horizon Habitat Jeunes - avant de se lancer dans la réalisation d'un spectacle.

Pour le meilleur et pour le rire

Avec pour fil rouge le thème de la vie de couple, la Cie Haute-Tension investit le quartier jusqu'en mars 2018 en lançant un projet interdisciplinaire impliquant ses habitants de tous âges.

Tiens, voilà un projet de quartier bien original, à mettre au crédit de la compagnie théâtrale rochelaise Haute Tension ! Celle-ci a décidé de poser ses valises à Villeneuve le temps d'une résidence d'artistes. Les deux comédiens travaillent actuellement à la mise sur pied du spectacle « Scène de couples chez Feydeau », puisant dans le large répertoire du célèbre auteur, bien connu pour ses nombreux vaudevilles. Nous le savons tous, la vie de couple n'est pas un long fleuve tranquille. Aussi cette création abordera-t-elle ce thème universel sous des airs cocasses et burlesques...

Mais Marie-Claire Vilard et François Delime (voir photo ci-contre) ne seront pas les seuls à être sous le feu des projecteurs. Et c'est en cela que le projet est singulier. En marge de leur spectacle, qui sera donné le 24 mars 2018, plusieurs actions - toutes gratuites - sont d'ores et déjà proposées au public, à l'instar d'ateliers théâtre (des

restitutions publiques sont prévues), régie/lumière et couture (confection d'accessoires de costumes) ; en partenariat avec le Collectif des associations, la Médiathèque, le collège Albert Camus, le groupe scolaire Barthélemy-Profit ou l'APAJH17 (Association pour Adultes et Jeunes

Handicapés). Il y en a vraiment pour tous les âges et pour tous les goûts !

Par l'originalité de sa forme et de son propos, cette initiative culturelle se veut un outil de participation citoyenne dans le développement du lien social si cher au quartier. Elle ouvre naturellement à la discussion et au débat. Des moments de rencontres et d'échanges sont aussi en cours d'élaboration comme un Café Citoyen à la résidence Horizon Habitat Jeunes et des ateliers BD avec les enfants du Centre social. Bref, les Villeneuvois peuvent participer au projet en fonction de leur idées, leurs ressentis et de leurs envies... Alors, n'hésitez plus, inscrivez-vous !



Marie-Claire Vilard et François Delime, les deux comédiens professionnels de la création « Scène de couples chez Feydeau ».

Photo : Mathias Chauveau et François Vivier
Texte : Christian Durand

Infos et inscriptions : Compagnie Haute Tension
Tél. (Edwige Desbarde) 05 46 43 95 34
hautetension@orange.fr

Des femmes et des vies

Un groupe de paroles de femmes de diverses origines se réunit chaque deuxième vendredi du mois de 14h à 17h30 au Comptoir. Latifa Rafii qui est Agent de Développement Local pour l'Intégration (ADLI) intervient, en partenariat avec le Collectif des associations, pour créer le lien et mener des projets.

Ce vendredi, je me suis immiscée dans ce groupe de femmes venues d'Irak, de Syrie, de Palestine, du Maroc ou d'Algérie... ou de France. Elles sont jeunes et souvent mères de famille et désirent mieux s'intégrer dans notre société, y compris par le travail. Plusieurs d'entre elles suivent des cours de français jusqu'à trois heures par semaine. Certaines avaient déjà un métier, une instruction aboulie, cependant il leur faut tout recommencer. Ces rencontres sont des étapes nécessaires à leur reconversion. Latifa, par sa connaissance de l'arabe classique, est le lien qui permet le dialogue car celui-ci est le trait d'union de toutes les nuances linguistiques de la langue arabe. De ces discussions naissent des projets communs : par exemple la journée **Talents de femmes**, lors des **Elles à La Rochelle** de 2017, qui avait pour objectif de mettre en valeur le savoir-faire, souvent occulté, de ces femmes. Il ne fait aucun doute qu'en 2018 elles sauront nous surprendre.

C'est l'occasion d'élargir les horizons : cette fois-ci Edwige de la compagnie théâtrale **Haute**

Tension a présenté leur projet d'une comédie de Georges Feydeau et les invite à une répétition. L'idée bien accueillie se concrétisera le trimestre prochain. De même, deux représentantes de **Soroptimist International Union Française*** sont venues définir les actions humanitaires parrainées par cet organisme et le cadre financier les concernant.

Il y a un enjeu : le mieux-vivre-ensemble c'est aussi trouver sa place.

ce rendez-vous s'adresse à toute femme qui le désire.

**Soroptimist International Union Française : le club engage des actions pour faire tomber les stéréotypes et améliorer la vie des femmes. Il œuvre pour la paix.*



Contact : Latifa Rafii - D.O.F.F. Charente-Normandie
88 rue de Bel Air - 17000 La Rochelle
contact@odf17.org - Tél : 07 60 82 50 16

Photo : Laurent Lheriau - DR
Texte : Andrzej Pogorzelski

Le couple dans tous ses états

Thème choisi par la Cie Haute Tension pour encourager la rencontre avec et entre les Villeneuvois, la vie de couple fait l'objet en février de différentes animations.

Initié dans le quartier en décembre 2017, le projet de médiation culturelle porté par la Cie Haute Tension (voir Villeneuve info n°395) se construit au fil de nombreuses rencontres avec les habitants.

En attendant la première représentation du spectacle « Scène de couples chez Feydeau », à la salle des fêtes le 24 mars prochain, plusieurs activités et interventions, toutes ouvertes au public, sont programmées ce mois-ci : une répétition publique au Comptoir des associations le vendredi 9 février à 15h, un café citoyen à la résidence Horizon Habitat Jeunes le mardi 13 février à 19h (rencontre-débat permettant à chacun d'échanger sur la question), une soirée Saint-Valentin à la Médiathèque le mercredi 14 février à 20h (institution des ateliers théâtre dédiés aux

Illustration : Sébastien Bacco «Lamissée»
Texte : Christian Durand



habitants) et un atelier bandes dessinées à la résidence Horizon Habitat Jeunes le jeudi 15 février à 19h (entrecoupé de saynètes* jouées par des comédiens professionnels).

*Mettre à l'honneur les habitants.

Info : Compagnie Haute Tension - Emag Estérelles
Tél. 05 46 45 95 34 - compagnie@hautetension.fr

Culture

Le couple en mode burlesque

Lorsque la Cie Haute Tension revisite avec gourmandise les petits travers de la vie à deux dans une pièce de théâtre originale, le résultat s'annonce décapant !

Comme dit le proverbe, toute bonne chose a une fin ! Ce qui, pour la Cie Haute Tension, signifie qu'elle clôturera sa résidence d'artistes à Villeneuve à la fin du mois. Un départ certes, mais en apothéose puisqu'elle offrira au public sa toute première représentation de « Scène de couples chez Feydeau », à la salle des fêtes, le samedi 24 mars à 20h30.

Mis en scène avec malice par Martine Fontanille, ce spectacle propose un regard en biais sur l'amour, gratifié d'un humour corrosif et implacable de justesse.

Prenant pour fil rouge la pièce « Mais n'ête promène donc pas toute nue ! » de Georges Feydeau, les deux comédiens, Marie-Claire Villard et François De lime, passeront de scène en scène, jouant tour à tour des passages de trois autres pièces du même auteur (« Léonie est en avance », « Fiancés en herbe » et « Le dindon »). Bien sûr, les hommes, tournés en dérision, en prendront pour leur grade. Mais la gente féminine ne sera pas pour autant épargnée... Alors, dans ces conditions, comment ne pas succomber à ce spectacle assurément prometteur ?



Affiche : Cie Haute Tension
Texte : Christian Durand

Salle des fêtes de Villeneuve, le samedi 24 mars à 20h30 - Tout public - Durée : 1h.
Prix d'entrée : Plein tarif : 7€ - Tarif réduit : 5€
Infos et réservation : Compagnie Haute Tension - Tél. 05 46 45 95 34



Compagnie haute Tension

4, rue du Vélodrome
17000 LA ROCHELLE

Tél : 06 43 48 97 04

hautetension@aliceadsl.fr

www.compagnie-haute-tension.com

Association loi 1901 - date d'insertion au Journal officiel : le 22 Novembre 1995

Siège social : 4, rue du Vélodrome – 17000 La Rochelle

SIRET : 403 886 021 00035 - APE : 9001Z

Licence d'entrepreneur de spectacles : L-R-21-0009378